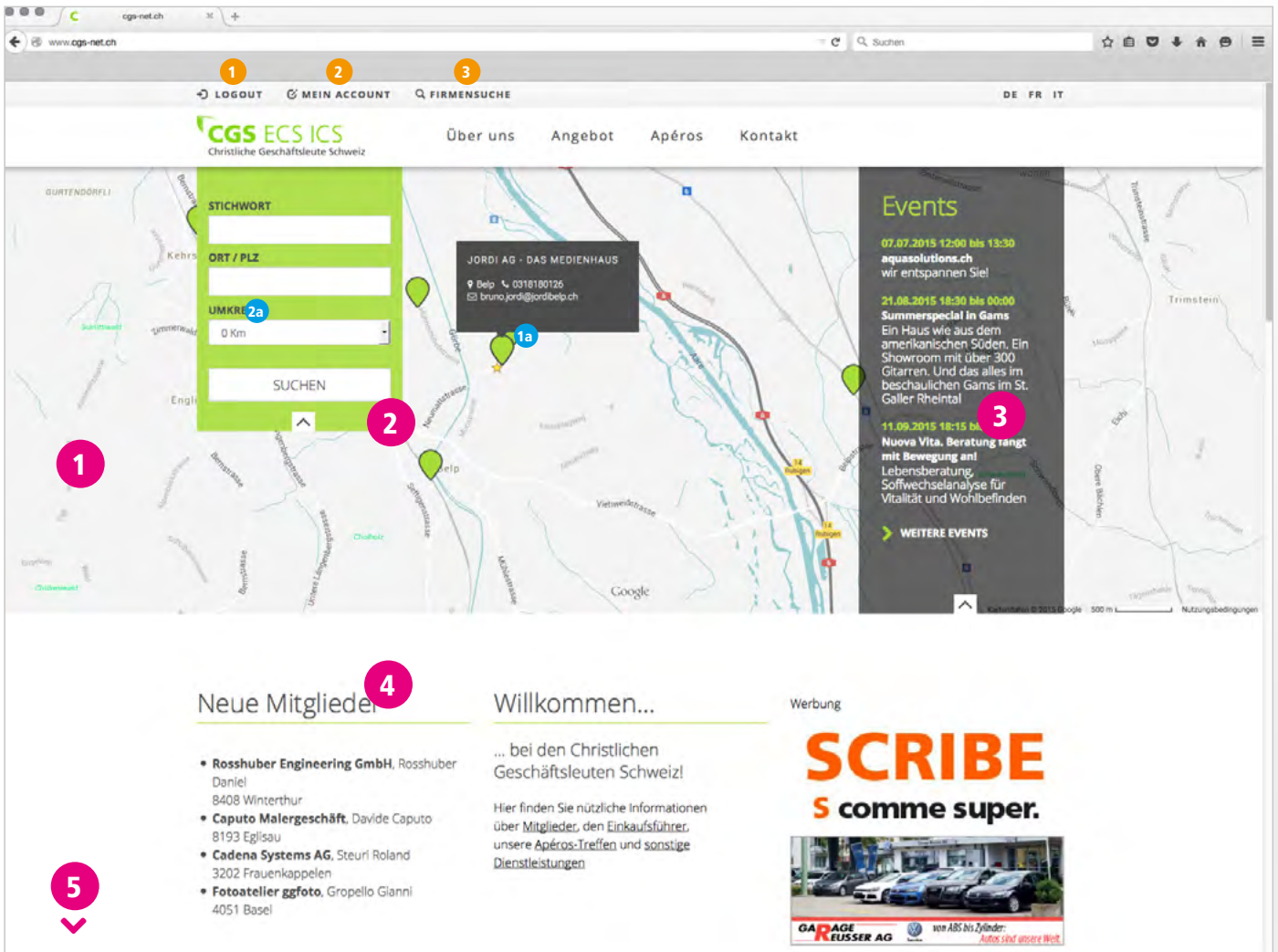


Wichtige Infos zur CGS-Webseite

- Ihre persönlichen Zugangsdaten bestehen neu aus Ihrer Mailadresse und dem bisherigen Passwort. Bei Verlust des Passwortes können Sie dieses im Loginbereich zurücksetzen.
- Auf der Empfangsseite finden Sie die **CGS-Google-Map** mit Firmen in Ihrer Nähe
- **Optimierung der Firmensuche** → Neue Möglichkeit: Die Umkreissuche und das Anordnen der Suchresultate nach Alphabet, Ortschaft oder PLZ
- Verlinkung der **Social-Media-Profile** (Facebook, Twitter, XING)
- **Apéro-Kurzberichte**
- Die neue Webseite ist nach **neusten Standards** erstellt worden → Responsive Design, neues CMS (Typo3)

Sie finden auf den folgenden Seiten genauere Infos über die erwähnten Funktionen.

Empfangsseite



1 Google-Map – hier finden Sie rasch Firmen in Ihrer Region

- Die Google-Map switcht automatisch auf den aktuellen Aufenthaltsort*. Sind Sie eingeloggt, wird der Aufenthaltsort Ihrer Firma gezeigt.
- 1a Bei Klick auf die Stecknadel erscheinen die Koordinaten des CGS-Mitgliedes

* der Browser benötigt dafür eine Bestätigung

2 Schnellsuche – einfach und schnell Firmen finden

- Suchen Sie wie üblich mit einem Stichwort effizient eine Dienstleistung, Person, Firma,...
- 2a Neu kann als Suchkriterium der Umkreis festgelegt werden.

3 Aktuelle Apéros – die Kurzübersicht der nächsten CGS-Anlässe

- Die Apéro-Anlässe sind das Herzstück der CGS. Dort pflegen wir Beziehungen. Es entstehen neue Kontakte.
- Neu werden Apéro-Kurzberichte mit Bildern auf der Webseite publiziert. Ein Blick lohnt sich (unter Apéros → Bildgalerien)

4 Neue CGS-Mitglieder

- Hier finden Sie die vier aktuellsten Neumitglieder.

5 Weitere Kurzinfos

- Beim Scrollen werden weitere und wichtige Kurzinformationen über CGS dargestellt.

1 Login/Logout

- Login für CGS-Mitglieder. Falls Sie das Passwort vergessen haben, beantragen Sie hier die Zurücksetzung.

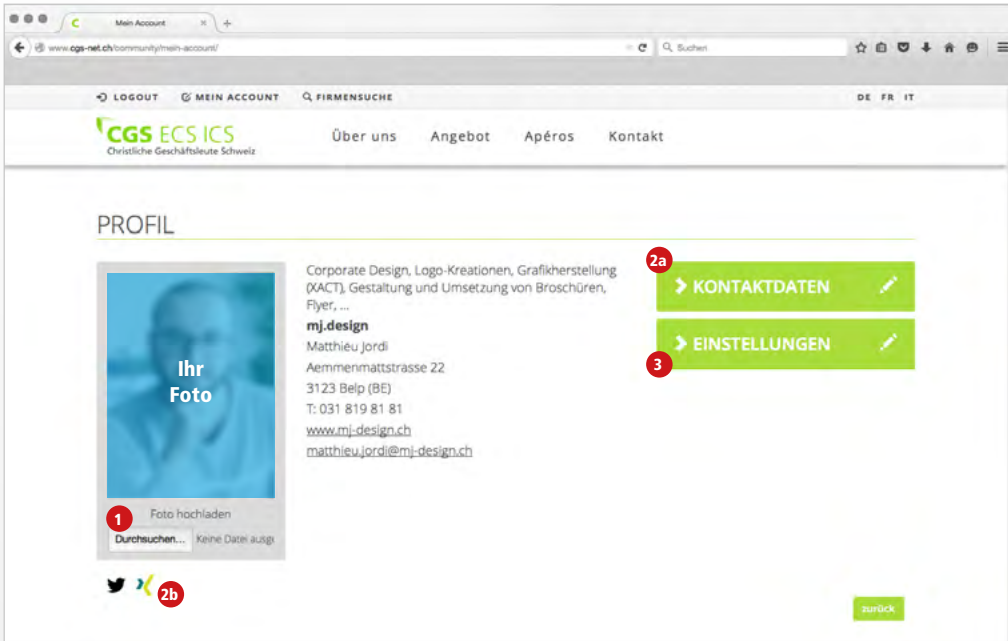
2 Mein Account/Mitglied werden

- Unter „Mein Account“ modifizieren und ergänzen Sie Ihren Eintrag. Nicht eingeloggt kann hier ein neuer Adresseintrag erfasst werden.

3 Firmensuche

- Hier geht es zur detaillierten Suche
- Neu können Sie die Suchresultate nach Alphabet, Ortschaft oder PLZ ordnen

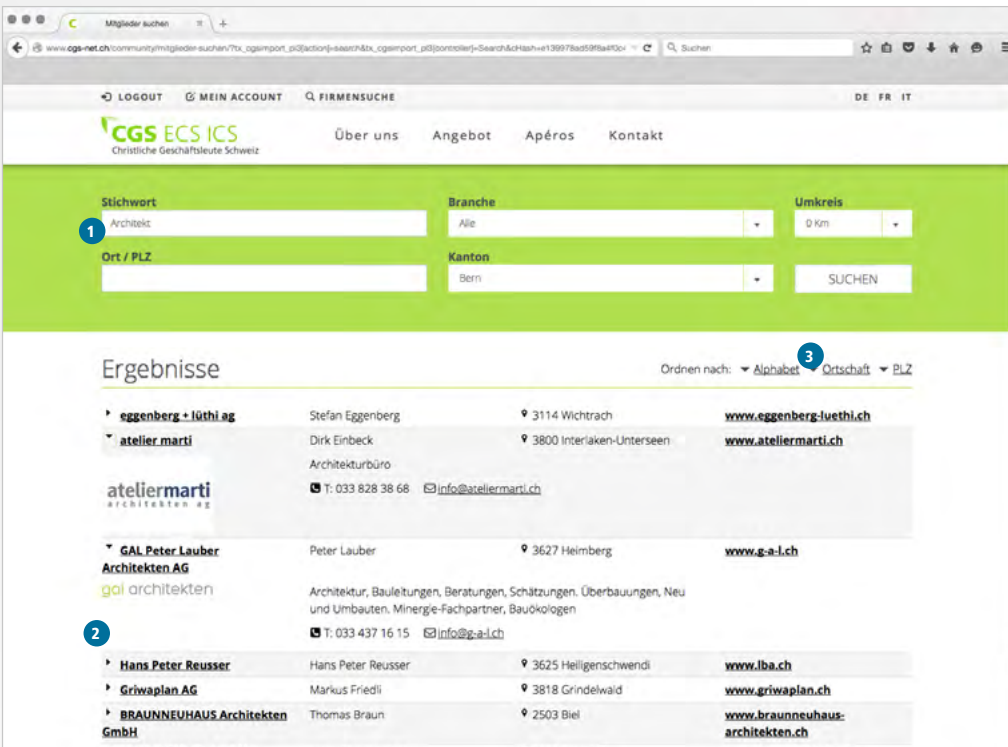
Profil/Suche



Mein Account

- **1** Laden Sie Ihr Portraitbild hoch. Das Bild ist nur für eingeloggte Mitglieder sichtbar.
- **2** Unter Kontaktdaten kann Ihr Adresseintrag überarbeitet und ergänzt werden. Neu können Sie Ihre Socialmedia-Profile wie Facebook, Twitter, XING hinterlegen. Diese sind nur für eingeloggte Mitglieder sichtbar. **2b**
- **3** Unter Einstellungen wählen Sie zukünftig*, bei welchen Apéro-Regionen Sie eingeladen werden möchten (z.B. Kanton Bern und Zürich; oder Ganze Schweiz).

* Wir optimieren zurzeit das Apéro-Einladungs-Tool und werden diese Funktion bei Abschluss der Entwicklung freischalten. Danke für Ihre Geduld.



Firmensuche im Detail

- **1** Sie können nach Stichwort, Ort, PLZ, Branche, Kanton oder Umkreis suchen.
- **2** Wählen Sie die Detailansicht, indem Sie auf den ► klicken. Beim Klick auf den Firmennamen kommen Sie zum Haupteintrag des jeweiligen Mitgliedes.
- **3** Neu können Sie die Suchresultate nach Alphabet, Ortschaft und PLZ ordnen.

Kontakt

CGS Geschäftsstelle in Belp, Aemmenmattstrasse 22, 3123 Belp, info@cgs-net.ch, Tel. 031 819 81 70
CGS/Livenet Geschäftsstelle in Winterthur, Helmweg 32, 8405 Winterthur, verkauf@cgs-net.ch, 033 533 77 33
www.cgs-net.ch